

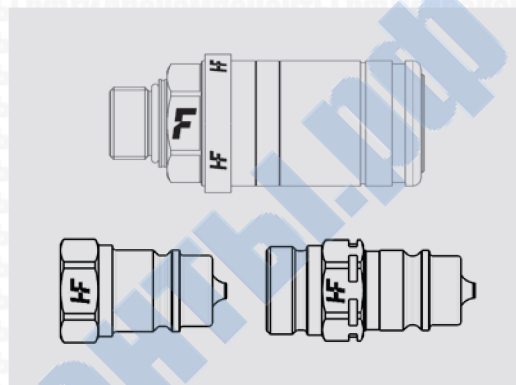
3СКНН

Компактные быстроразъемные соединения Push-pull типа "мама" с большой пропускной способностью для сельскохозяйственной техники. Макс. расход: 250 л/мин.

Компактные быстроразъемные соединения Push-pull с повышенной пропускной способностью, подходящие для установки в условиях ограниченного пространства. Допускается соединение при наличии остаточного давления в ответной части "папа". Имеется функция защиты при разрыве рукава. Возможно завинчивание в порты клапанов или жесткие патрубки. Взаимозаменяемость по ISO 7241 Часть А. Пропускная способность до 250 л/мин. Длина на 15 мм меньше по сравнению со стандартным исполнением.



Области применения

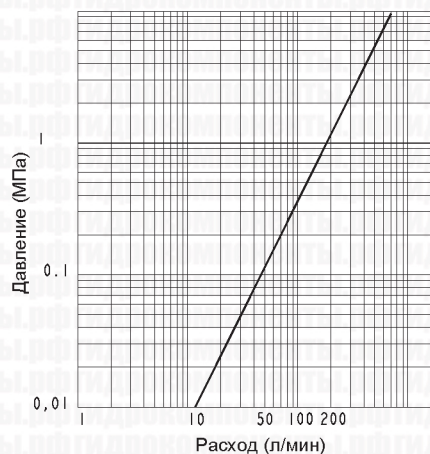


Технические характеристики

| Типо-размер | Размер | | Рабочее давление (МПа) | Пропускная способность (л/мин) | Утечки, мл | Усилие для соединения, Н | Давление разрушения (МПа) | | |
|-------------|--------|-------|------------------------|--------------------------------|------------|--------------------------|---------------------------|------------|-----------------|
| | мм | дюймы | | | | | Тип "папа" | Тип "мама" | Тип "папа+мама" |
| 08 | 12,5 | 1/2" | 25 | 250 | 2 | 250 | 100 | 110 | |

| | |
|--------------------------|---|
| Материал | Сталь |
| Уплотнения | PUR |
| Рабочая температура | -25...+100 В°С |
| Покрытие | MATE 500 (CrIII) |
| Взаимозаменяемость | ISO 7241-A |
| Тип отсечного клапана | Тарельчатый |
| Соединение | Нажатием |
| Отсоединение | Оттягиванием втулки |
| Соединение под давлением | Допускается для ответной части "папа" под давлением не более рабочего |

График перепада давления



Соединения для сельхозтехники

Соединения с плоским торцом

Резьбовые соединения

Обратные клапаны и соединения для диагностики

Соединения для систем высокого давления

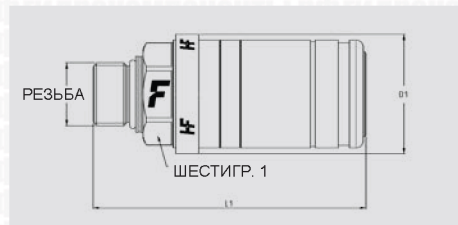
Соединения для противывбросовых преенторов

Соединения для систем охлаждения

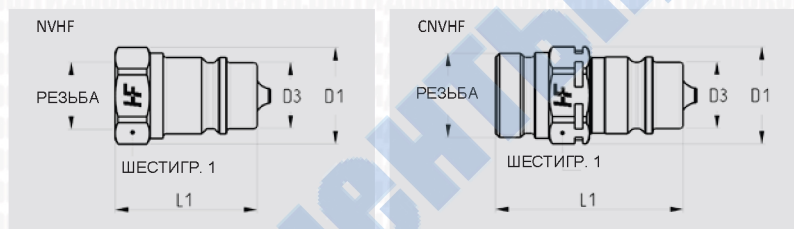
Блоки соединений Multif-aster

Стандартные соединения (ISO)

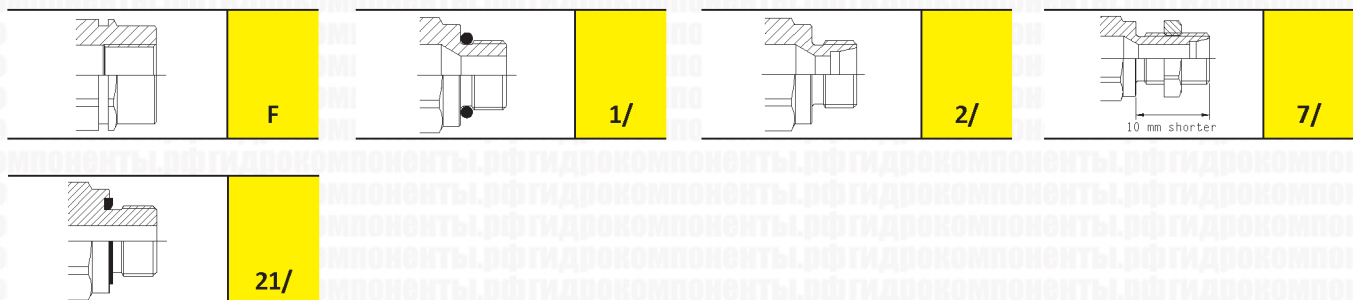
ЗСКННF

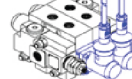


| Размеры | | Резьба | | | Ответная часть "мама" | | | | | | |
|---------|------|------------|--------------|---|-----------------------|-----------------|-------|----|-------|------------|-------|
| дюймы | мм | Тип | Стандарт | Типоразмер | Артикул | L (L1 + Резьба) | | D1 | | ШЕСТИГР. 1 | |
| | | | | | | мм | дюймы | мм | дюймы | мм | дюймы |
| 1/2" | 12,5 | 01/ METRIC | ISO 6149-2 | M22 X 1,5, наружная | ЗСКННF081/2215 F | 94,7 | 3,7 | 42 | 1,7 | 32 | 1,3 |
| 1/2" | 12,5 | 7/ METRIC | ISO 8434-1-L | M22 X 1,5, наружная, укороч. штуцер 15L | ЗСКННF087/2215 F | 107,4 | 4,2 | 42 | 1,7 | 32 | 1,3 |
| 1/2" | 12,5 | 21/ METRIC | ISO 9974-2 | M22 X 1,5, наружная | ЗСКННF0821/2215 F | 94,2 | 3,7 | 42 | 1,7 | 32 | 1,3 |
| 1/2" | 12,5 | 7/ METRIC | ISO 8434-1-L | M18 X 1,5, наружная, укороч. штуцер 12L | ЗСКННF087/1815 F | 106,2 | 4,2 | 42 | 1,7 | 32 | 1,3 |
| 1/2" | 12,5 | 7/ METRIC | ISO 8434-1-L | M26 X 1,5, наружная, укороч. штуцер 18L | ЗСКННF087/2615 F | 110,2 | 4,3 | 42 | 1,7 | 32 | 1,3 |



| Размеры | | Резьба | | | Ответная часть "папа" | | | | | | | | |
|---------|------|------------|--------------|------------------------|-----------------------|-----------------|-------|----|-------|------|-------|------------|-------|
| дюймы | мм | Тип | Стандарт | Типоразмер | Артикул | L (L1 + Резьба) | | D1 | | D3 | | ШЕСТИГР. 1 | |
| | | | | | | мм | дюймы | мм | дюймы | мм | дюймы | мм | дюймы |
| 1/2" | 12,5 | F BSPP | ISO 1179-1 | BSPP 1/2, внутренняя | NVHF08 GAS M | 44 | 1,73 | 30 | 1,18 | 20,5 | 0,81 | 27 | 1,06 |
| 1/2" | 12,5 | F BSPP | ISO 1179-1 | BSPP 3/8, внутренняя | CNVHF08 38GAS M | 57 | 2,24 | 30 | 1,18 | 20,5 | 0,81 | 27 | 1,06 |
| 1/2" | 12,5 | 02/ METRIC | ISO 8434-1-L | M18x1,5, наружная, 12L | CNVHF082/1815 M | 57 | 2,24 | 30 | 1,18 | 20,5 | 0,81 | 27 | 1,06 |
| 1/2" | 12,5 | 02/ METRIC | ISO 8434-1-L | M22x1,5, наружная, 15L | CNVHF082/2215 M | 58 | 2,28 | 30 | 1,18 | 20,5 | 0,81 | 27 | 1,06 |
| 1/2" | 12,5 | 02/ METRIC | ISO 8434-1-L | M26x1,5, наружная, 18L | CNVHF082/2615 M | 58 | 2,28 | 30 | 1,18 | 20,5 | 0,81 | 27 | 1,06 |





Принадлежности

Пылезащитные колпачки из ПВХ



Колпачки для ответной части "МАМА"

| Размеры | | | Описание | |
|---------|------|-------------|-----------|------------|
| дюймы | мм | типо-размер | Артикул | Цвет |
| 1/2" | 12,5 | 08 | TM 12 L | синий |
| 1/2" | 12,5 | 08 | TM 12 L/A | оранжевый |
| 1/2" | 12,5 | 08 | TM 12 L/G | желтый |
| 1/2" | 12,5 | 08 | TM 12 L/M | коричневый |
| 1/2" | 12,5 | 08 | TM 12 L/N | черный |
| 1/2" | 12,5 | 08 | TM 12 L/R | красный |
| 1/2" | 12,5 | 08 | TM 12 L/V | зеленый |



Колпачки для ответной части "МАМА"

| Размеры | | | Описание | |
|---------|------|-------------|-------------|------------|
| дюймы | мм | типо-размер | Артикул | Цвет |
| 1/2" | 12,5 | 08 | TM 12-38 | синий |
| 1/2" | 12,5 | 08 | TM 12-38 G | желтый |
| 1/2" | 12,5 | 08 | TM 12-38 GR | серый |
| 1/2" | 12,5 | 08 | TM 12-38 M | коричневый |
| 1/2" | 12,5 | 08 | TM 12-38 N | черный |
| 1/2" | 12,5 | 08 | TM 12-38 R | красный |
| 1/2" | 12,5 | 08 | TM 12-38 V | зеленый |



Колпачки для ответной части "ПАПА"

| Размеры | | | Описание | |
|---------|------|-------------|----------|------------|
| дюймы | мм | типо-размер | Артикул | Цвет |
| 1/2" | 12,5 | 08 | TF 12 | синий |
| 1/2" | 12,5 | 08 | TF 12 A | оранжевый |
| 1/2" | 12,5 | 08 | TF 12 G | желтый |
| 1/2" | 12,5 | 08 | TF 12 GR | серый |
| 1/2" | 12,5 | 08 | TF 12 M | коричневый |
| 1/2" | 12,5 | 08 | TF 12 N | черный |
| 1/2" | 12,5 | 08 | TF 12 R | красный |
| 1/2" | 12,5 | 08 | TF 12 V | зеленый |

Пылезащитные колпачки из алюминия



Колпачки для ответной части "МАМА"

| Размеры | | | Описание | |
|---------|------|-------------|----------|------|
| дюймы | мм | типо-размер | Артикул | Цвет |
| 1/2" | 12,5 | 08 | TM 12 S | |



Колпачки для ответной части "ПАПА"

| Размеры | | | Описание | |
|---------|------|-------------|----------|------|
| дюймы | мм | типо-размер | Артикул | Цвет |
| 1/2" | 12,5 | 08 | TF 12 S | |

Комплекты уплотнений

Для ответной части "МАМА"



| Размеры | | | Описание | |
|---------|------|-------------|-----------|-----------------|
| дюймы | мм | типо-размер | Материал | Артикул |
| 1/2" | 12,5 | 08 | NBR; PTFE | KIT AE12S+OR12H |

Комплекты включают 5 или 10 уплотнений.